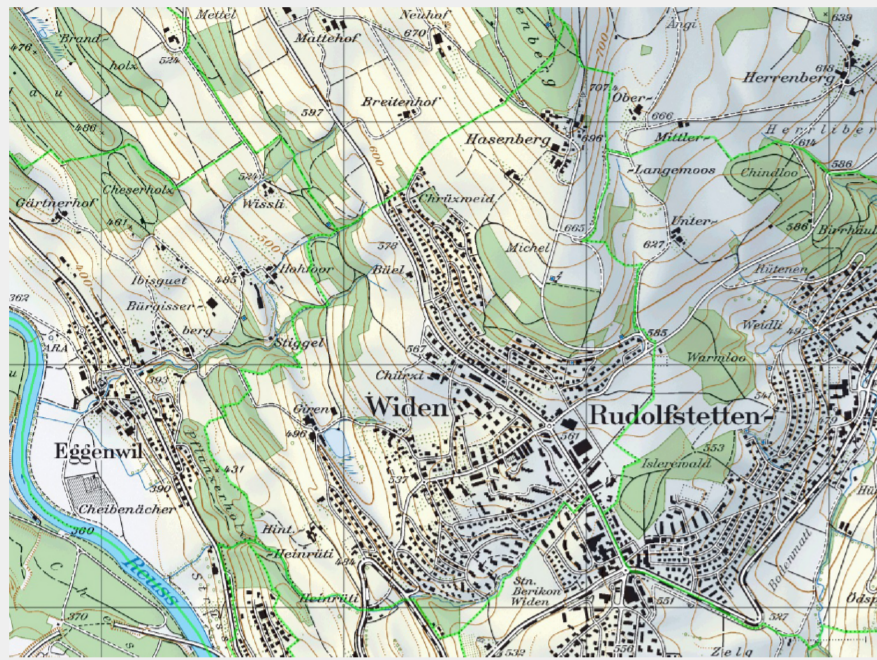


Plan der Änderungen

Massstab 1:5'000



Architektur | Raumentwicklung | Verkehr | Landschaft | Umwelt

metron

Ablage 11_PLAENE/GIS/BEADAT
 bzp_kip_AEND.mxd
 Projekt-Nr. 07-081-00
 Format 600 X 600
 Gez./Geprüft YMA /
 Datum / Rev 12.07.11 /

Metron Raumentwicklung AG
 Stahrain 2 / 5201 Brugg
 T: 056 460 91 11
 F: 056 460 91 00
 Info@metron.ch
 www.metron.ch

Genehmigungsinhalt

Nutzungs-zonen im Baugebiet

- Dorfkernezone D
- Zentrumszone Z
- Wohnzone W1
- Wohnzone W1 Spezialregelung gem. BNO
- Wohnzone W2
- Wohnzone W3
- Wohnzone Schachenfeld WS
- Wohn- und Gewerbezone WG2
- Zone für öffentl. Bauten + Anlagen OeBA
- Zone für öffentl. Bauten + Anlagen - Heimstätten gem. BNO
- Sportzone Schachenfeld SZ
- Grünzone GR
- Uferschutzzone U
- Rechtsgültige Baugebietsgrenze

Überlagerte Zonen im Baugebiet

- Sondernutzungsplanpflicht
- Gestaltungsplanpflicht
- Strassenraumgestaltung
- Empfindlichkeitsstufe III infolge Lärmvorbelastung

Nutzungs-zonen im Kulturland

- Landwirtschaftszone

Schutz-zonen und Objekte im Kulturland

- Geschützte Waldränder
- Schutzzone Gyrenweiher
- Wald Schutzzone Gyrenweiher
- Schutzzone "Obere Weid"
- Schutzzone naturwaldgemässe Bestockung
- Schutzzone Altholzinsel

Überlagerte Schutz-zonen im Kulturland

- Landschaftsschutzzone, Erweiterung
- Landschaftsschutzzone, Verkleinerung

Schutz-objekte Kulturobjekte

- Substanzschutzobjekt
- Hauptgebäude in der Weilerzone

Weitere Zonen gemäss Art. 18 RPG

- Weilerzone WZ
- Parkplatzzone Hasenberg PPH

Orientierungsinhalt

- Bahnhof
- Bushaltestelle beidseitig / einseitig
- Aargauer Wanderweg
- kommunale Wanderwege
- Archäologische Fundstellen (Meldepflicht vor Bodeneingriffen)
- offene Bachläufe
- eingedolte Bachläufe
- offene Gewässer
- Waldgrenze nach §6 AWaG
- Wald
- Gemeindegrenze
- Inventar schützenswerter Verkehrswege der Schweiz (IVS)
- Lokal
- Regional
- National

Grundwasserschutz-zonen

- Grundwasserschutzzone S1
- Grundwasserschutzzone S2
- Grundwasserschutzzone S3

